

Automatischer CAD-Import und Schachteln

JETCAM Orders Controller (JOC) ist das Front-End für Ihr JETCAM Expert Premium System, das den CAD-Import und den Verschachtelungsprozess auf wenige Mausklicks reduziert. JOC Premium verwendet die automatische Einzelkomponentenverarbeitung (SCAP) von JETCAM, um den CAD-Import zu automatisieren, wobei die resultierenden Dateien sofort für die Verschachtelung bereit sind. Die Filterung und Gruppierung über alle Hauptbildschirme hinweg ermöglicht es Ihnen, sich auf die relevanten Daten zu konzentrieren. JOC Premium Automation nutzt JETCAM's Fernsteuerung(RCP), um den CAD-Import und den Verschachtelungsprozess für eine beliebige Anzahl von Maschinen, Materialien und Stärken vollständig zu automatisieren.

Reports, Kostenermittlung und mehr

JOC ist mehr als nur ein Tool zur Vereinfachung von CAD-Import und Schachteln. Die Software enthält Schnittstellen zum Import von Nestingaufträgen aus externen Systemen. JOC liefert umfassende Daten, wie z.B. eine Ansicht des Nestings mit bi-direktionaler Teileidentifizierung. Die Kosten der Teile aus einem oder mehreren Nestings werden abgebildet. Reports von einzelnen Nestings oder Jobs werden in Sekundenschnelle erstellt. JOC erzeugt Daten Ihrer Schachtelungen für den Import in MRP- oder Warenwirtschaftssoftware z.B. für die Angebotserstellung.

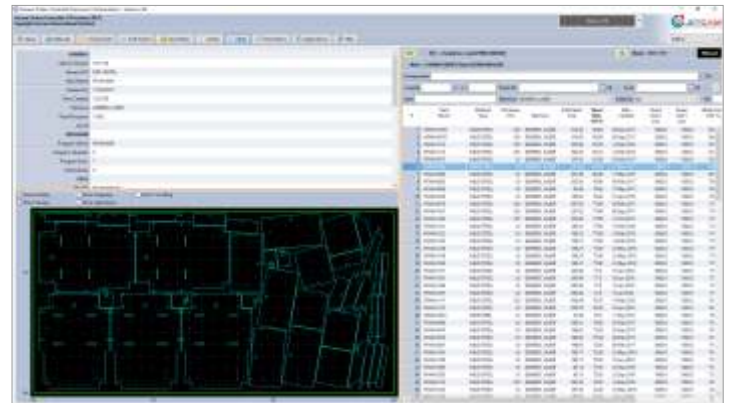
* JOC Premium Automation erforderlich

Orders Controller JOC Premium/Automation für Blechbearbeiter

- Import von CAD Daten oder CSV in Sekunden
- Werkzeugplatzierung für mehrere Maschinen
- Unbegrenzt CAD-Filterprofile für Konturbereinigung
- DXF Splitter zum Zerlegen von „Sammel-DXF“ in Einzelkomponenten
- Teilesatz-Management und Revisionsverwaltung
- Materialdatenbank mit Kosten von Materialien und Schrott
- Teilekostenermittlung über mehrere Nestings
- Leistungsfähiger Reportdesigner
- Datenexport im CSV-Format
- Gruppennesting für „sortiertes“ Schachteln *
- Nestingeffizienzerhöhung durch J.A.N.O.S. *
- Steuern von JETCAM Nestingparametern *

JETCAM Orders Controller (JOC)

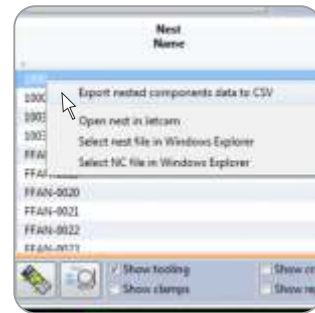
JOC Premium und Premium Automation ergänzen Ihr vorhandenes JETCAM-Expert, indem sie die Kernprozesse des CAD-Imports und des Verschachtelns im Wesentlichen vereinfachen und gleichzeitig eine breite Palette an Funktionen, Datenansichten, Berichtsoptionen und einfachen Methoden des Datenaustauschs bieten. Die klare, einfache Benutzeroberfläche ist leicht zu erlernen und kann angepasst werden, um nur die benötigten Funktionen anzuzeigen, und wird durch einen Video-Tutorial-Kurs in unserer kostenlosen Online-Universität unterstützt.



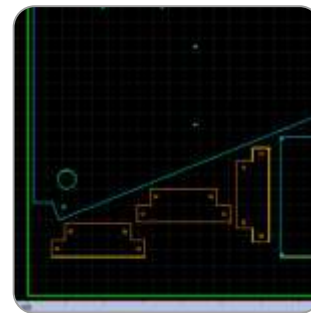
Nesting Kosten

Machine	Sheet Mat. Util %	Estimated Cost
meric Laser	70.60	30.69
meric Punch	70.60	12.51
meric Laser	62.90	39.28
meric Punch	62.90	16.31
meric Punch	1.60	6.94
meric Laser	54.40	16.47
meric Laser	6.20	11.08
meric Laser	83.0	19.06
meric Laser	30.90	9.81
meric Laser	62.0	8.70

Datenaustausch



Identifikation



Automation



Key Features

	Lite	Premium	Automation
Ein JOC-System für mehrere JETCAM-Systeme	No	Yes	Yes
Zeigt JETCAM-Materialtypen, Bestand und Bestandswert mit konfigurierbarer Kalkulation an	No	Yes	Yes
Auffinden von Einzelteilen in Schachtelungen	No	Yes	Yes
Unterstützt die automatische Einzelkomponentenverarbeitung (SCAP)	No	Yes	N/A
Auflistung, welches Teil/Nesting ein oder mehrere Werkzeuge enthält	No	Yes	Yes
CAD-Hintergrundverarbeitung mit Unterbrechungs-/Fortsetzungsfunktion	N/A	Yes	Yes
Unterstützt JETCAM Expert CAD-Konverter (SolidEdge, Solidworks, AutoPOL usw.)	N/A	Yes	Yes
Automatische Teilesatz-Bildung während des CAD-Importprozesses	N/A	Yes	Yes
Verbesserte Revisionskontrolle für Teilesätze	Limited	Yes	Yes
Externe Aufträge importieren (CSV)	Limited	Yes	Yes
Exportieren von Daten, z.B. Teilekosten im CSV-Format	No	Yes	Yes
Kopieren/Verschieben von Aufträgen zwischen Arbeitsblättern	No	Yes	Yes
Werkzeuge, Pratzten, Nachsetzen auf der Schachtelanzeige darstellen	No	Yes	Yes
Werkzeugdiagramme, für Nestings, in denen ein ausgewähltes Werkzeug verwendet wird	No	Yes	Yes
Anzeige der Kosten ausgewählter Nestings mit Aufschlüsselung und durchschnittlichen Teilekosten	No	Yes	Yes
CAD-Filterung und DXF-Splitting-Funktion mit der Möglichkeit, mehrere Profile zu erstellen	No	Yes	Yes
Job-Reports - erhalten Sie einen einzigen Bericht von mehreren Schachtelungen	No	Yes	Yes
Unterstützung für den JETCAM Line Commander	No	Yes	Yes
Bidirektionale Komponentenidentifikation in Verschachtelungen	No	Yes	Yes
Vollautomatischer CAD-Import für verschiedene Maschinen, Materialien und Dicken	No	No	Yes
Vollautomatische Verschachtelung für verschiedene Maschinen, Materialien und Dicken	No	No	Yes
J.A.N.O.S.-Nestoptimierung – mit unterschiedlichen Parametern z.B. auf verschiedenen Materialgrößen	No	No	Yes
Progressive Verschachtelung, ermöglicht Gruppierung von Teilen im Nest für schnelleres Entladen	No	No	Yes

JOC Premium ist kompatibel mit JETCAM Expert Premium und Nesting Interface. Es ist nicht kompatibel mit JETCAM Expert Lite.

